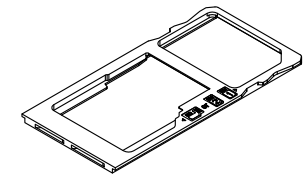
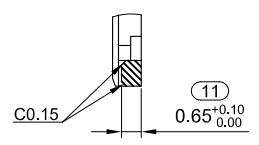
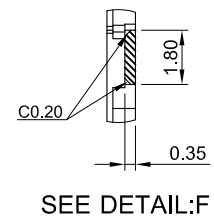
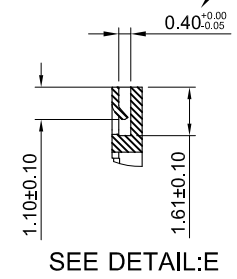
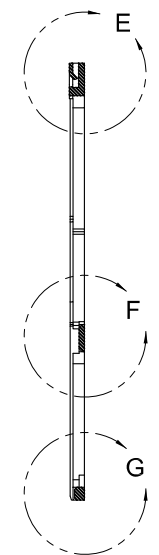
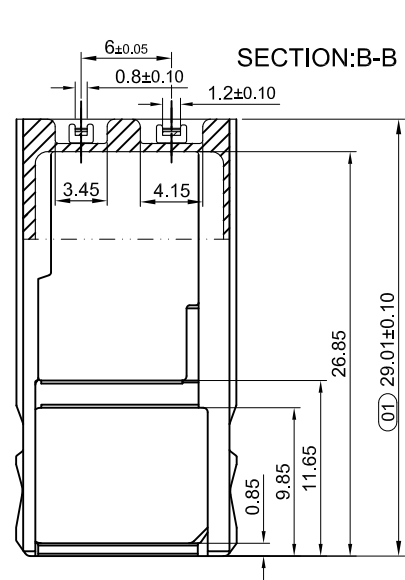
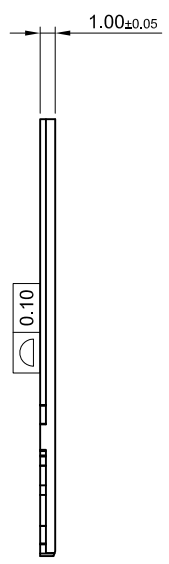
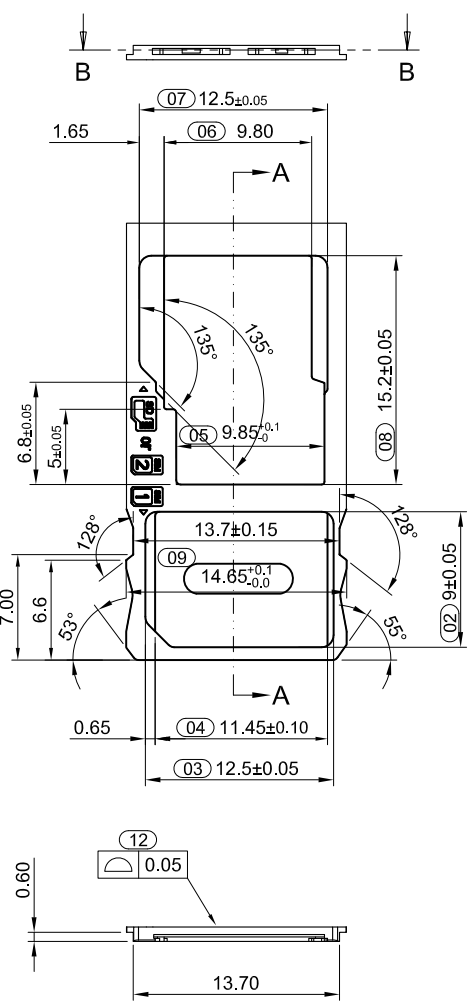




REV.	ECN NO OR DESCRIPTION	REVISED	DATE
▽	PROPOSE ONLY	ALLEN	2016.07.23
▽	MODIFY THE TOLERANCES	ALLEN	2017.05.24

注意:2-配合卡帽该尺寸厚度须加工至 0.32 ± 0.02

A
B
C
D



- NOTES:
1. 材料：卡托主体SUS304。
 2. 主体：产品表面不得有锋利边，毛刺，压痕，划伤，油污，多料，扭曲变形，裂痕等缺陷。
 3. 尺寸：2D图面未标注公差尺寸，其公差参照公差表，未标注尺寸，参考3D图档，其公差参照公差表。
 4. 标示 (xxx) 的尺寸为重点管控尺寸，
 5. 外观：卡托主体喷黑色绝缘漆；此图纸仅为卡托结构技术图纸，项目所有的不同卡帽不同颜色不同料号，带帽成品料号请于精睿销售人员确认。
 6. 如需“卡帽”设计参考，请参考配套的3D文件里面的参考模型。



UNLESS OTHERWISE SPECIFIED TOLERANCES		深圳市顺宏康科技有限公司			
DECIMALS:	ANGLES:	TITLE	双Nano&TF三选二卡托（单体）冲压件		
X :±0.5	X :±2°	DWN	ALLEN	PART NO.	SHK-10350
X.X :±0.20	X.X :±1°	CHKD	KEVIN	SCALE:1:1	UNIT: mm
X.XX :±0.10		APVD	ERIC.W	SIZE: A3	SHEET:1OF 1
				REV: B	
CUSTOMER COPY					